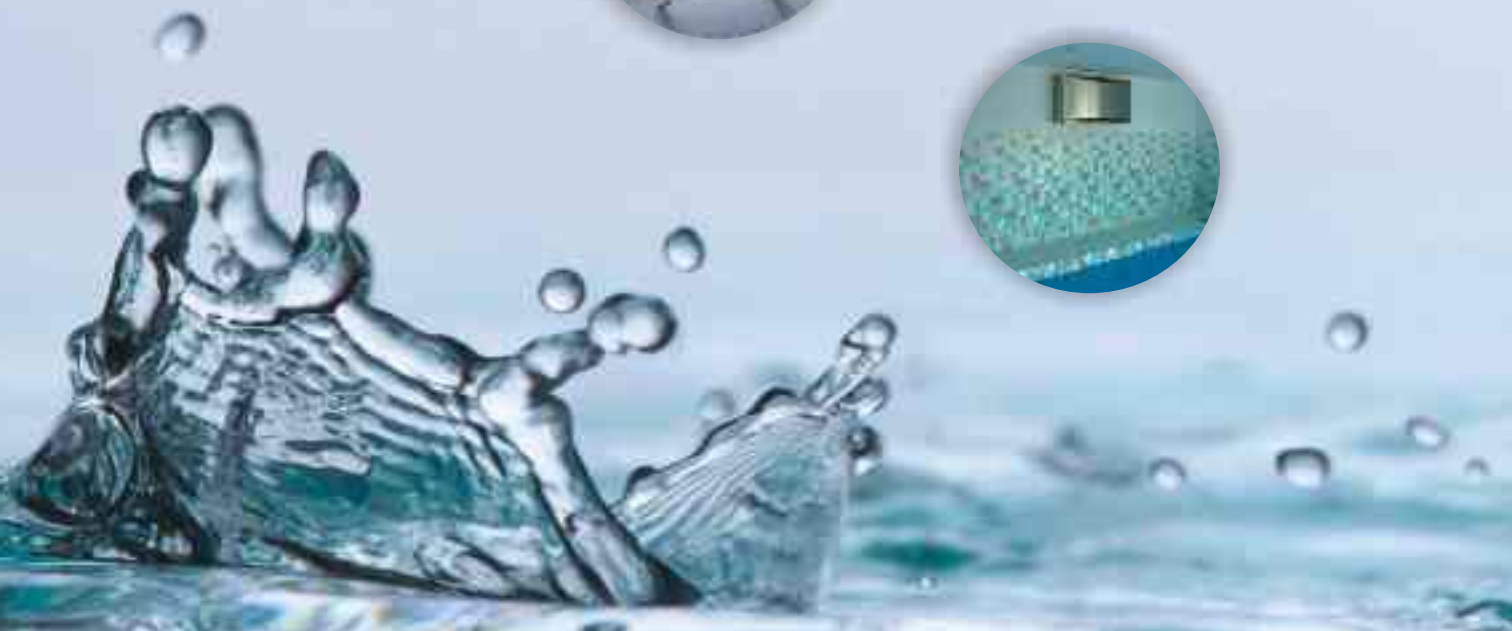
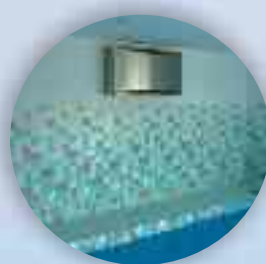




MICROWELL

info

2011/1



www.microwell.sk

V NÁKLADE 2200 KUSOV DO 900 PODNIKOV SLOVENSKA

Predstavujeme Vám

Obchodných zástupcov úsekov priemyselného merania, klimatizačnej techniky a techniky odvlhčovania.
V prípade akýchkoľvek otázok a problémov neváhajte a kontaktujte ich.



Ing. Juraj Bondor
vedúci úseku PM
Microwell, spol. s r.o.
Tel.: 031-770 7585, 87
Fax: 031-770 59 77
Mobil: 0903 413 763
jbondor@microwell.sk



Ing. Ladislav Minárik
zástupca ved. úseku PM
Microwell, spol. s r.o.
Tel.: 031-770 75 85, 87
Fax: 031-770 59 77
Mobil: 0903 413 766
Lminarik@microwell.sk



Róbert Loži
obchodný zástupca PM
Microwell, spol. s r.o.
Tel.: 031-770 75 85, 87
Fax: 031-770 59 77
Mobil: 0911 413 766
rlozi@microwell.sk



Ing. Martin Matula
obchodný zástupca PM
Microwell, spol. s r.o.
Tel.: 031-770 75 85, 87
Fax: 031-770 75 88
Mobil: 0911 413 769
mmatula@microwell.sk



Ing. Silvester Keseli
vedúci úseku TP
Microwell, spol. s r.o.
Tel.: 031/7020 540-1
Fax: 031/7020 542
Mobil: 0903 413 764
skeseli@microwell.sk



Mgr. Vladimír Rybár
zástupca ved. úseku TP
Microwell, spol. s r.o.
Tel.: 031/7020 540-1
Fax: 031/7020 542
Mobil: 0902 422 422
vrybar@microwell.sk



Ing. Norbert Šoóš
ved. odd. predaja odvlhčovačov
obchodný zástupca/ projektant úseku TP
Microwell, spol. s r.o.
Tel.: 031/7020 540-1
Fax: 031/7020 542
Mobil: 0902 522 522
nsoos@microwell.sk

Profil spoločnosti



Firma Microwell spol. s r.o. pôsobí v troch oblastiach:

- meracia a regulačná technika,
- klimatizačná technika,
- technika odvlhčovania.

V oblasti meracej a regulačnej techniky spoločnosť zastupuje popredných svetových výrobcov - firmy NIVELCO a KROHNE - projekcia, dodávka, montáž, servis merania a regulácie hladín, prietokov a analyzátorov. Ďalej sa zaoberá predajom prístrojov značky WIKA na meranie teploty a tlaku, prvkov priemyselnej automatizácie TELE-HAASE, ako aj predajom detektorov plynov značky CROWCON.



Spoločnosť tiež zabezpečuje projekciu, dodávku, montáž klimatizačnej techniky značiek LG a Midea.



V oblasti techniky prostredia spoločnosť vyrába bazénové odvlhčovače, určené pre menšie súkromné a hotelové vnútorné bazény. Taktiež zabezpečuje projekciu, dodávku a montáž veľkých vzduchotechnických odvlhčovacích jednotiek určených pre plavárne.

Obsah

Profil spoločnosti.....2-3

NIVELCO

NIVELCO prístroje vo vodárenskom priemysle4-7

KROHNE

Indukčné prietokomery WATERFLUX.....8-9

CROWCON

Riešenia na preskúšavanie detektorov GasPro plynom (otestovanie, kalibrácia a servis).....10-11

MICROWELL

Odvlhčovače12-13

WIKA

Snímače teploty Wika14

Ročník XII - 1/2011 - 11.04.2011

MICROWELL spol. s r.o., SNP 2018/42, 927 01 Šafa
tel.: 031/770 75 85, 87; fax: 031/770 59 77
e-mail: microwell@microwell.sk

Registrácia MKSR:

EV 748/08

tematická skupina: B/1

dátum registrácie: 21.10.1997

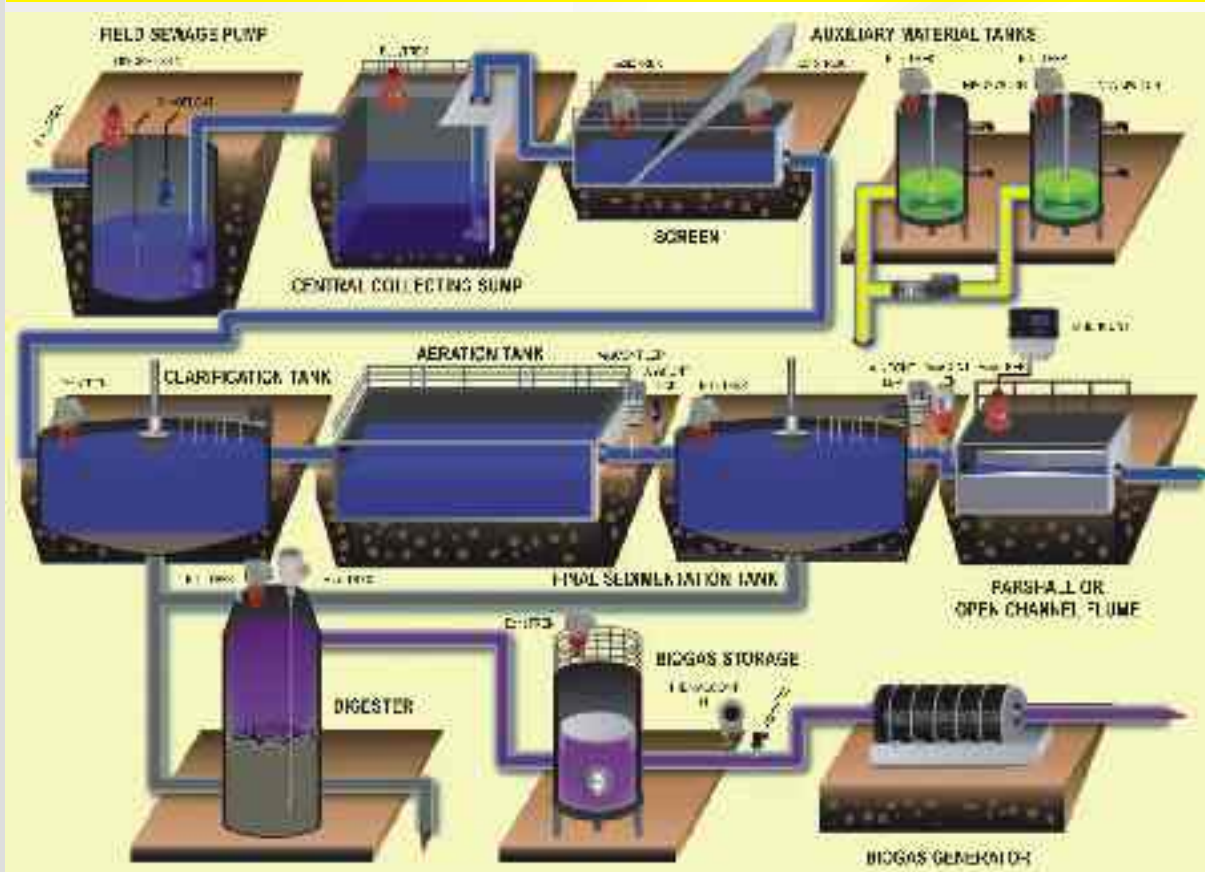
Spracovanie, litografia, tlač:

REA - tlačiareň, Kasalova 19, 949 01 Nitra
tel.: 037/65 66 837; fax: 037/65 31 018

e-mail: grafika@reanitra.sk

Nivelco prístroje vo vodárenskom priemysle

ČISTENIE ODPADOVÝCH VÔD



Spracovanie odpadovej vody je možné rozdeliť na zber odpadovej vody (čerpacie systémy) a centrálné zariadenie na čistenie odpadovej vody. Proces čistenia odpadovej vody je ďalej deliteľný na procesy spracovania vody a procesy spracovania kalu.

ZBERNÉ NÁDRŽE - BAZÉNY

Odpadová voda sa zbiera v podzemných nádržiach alebo bazénoch, odkiaľ sa prečerpáva do čističky odpadových vôd.

Úlohy merania a riadenia

Spoľahlivé meranie hladiny je nutné pre zabezpečenie spúšťania - chodu - vypínania čerpadiel, s ochranou voči zlyhaniu (fail-safe) a behu čerpadla na sucho.

Odporúčané prístroje

- EasyTREK a EchoTREK, bezkontaktné ultrazvukové snímače hladiny v dvojvodičovom zapojení s možnosťou HART komunikácie
- Nivopress NC a NP hydrostatické vysielače hladiny s adaptérom do odpadovej vody
- Nivoswitch R vibračné vidličkové limitné spínače hladiny
- Nivofloat N robustný plavákový spínač hladiny
- Multicont procesná radiacia jednotka na spracovanie analógového signálu 4-20mA a na spínanie limitných stavov



ČISTENIE ODPADOVÝCH VÔD

CENTRÁLNE ZARIADENIE NA SPRACOVANIE ODPADOVEJ VODY, PROCES ÚPRAVY VODY

Odpadová voda prečerpávaná z kanalizačnej siete obsahuje mnoho organických a neorganických materiálov v suspendovanej forme a aj rozpustené v roztoku. Toto znečistenie je nutné z vody odstrániť. Čiastočky sú filtrované mechanicky, rozpustené znečistenie je možné zredukovať pridaním koagulantov. Redukovaný kal sa potom odseparuje od vody v sedimentačnej nádrži. Takto purifikovaná odpadová voda sa môže vypustiť do prírodných tokov len po kontrolnom meraní chemického zloženia.

Odporúčané prístroje

- ultrazvukový snímač hladiny EchoTREK a EasyTREK pre meranie výšky hladiny (integrované a kompaktné verzie)
- na riadenie mechanického hradla sa odporúča diferenčný systém s dvoma ultrazvukovými snímačmi hladiny
- analytické prístroje AnaCONT sú ideálne na chemickú analýzu čistenej vody



- meranie prietoku v otvorených žľaboch je možné vykonávať pomocou Parshallových žľabov a ultrazvukového systému Nivosonar/Sensonar
- spínanie hornej a dolnej havarijnej hladiny sa vykonáva vibračnými vidličkami Nivoswitch



CENTRÁLNE ZARIADENIE NA SPRACOVANIE ODPADOVEJ VODY, PROCES ÚPRAVY KALU

Kal odseparovaný v sedimentačnej nádrži je presunutý do vyhnívacej nádrže. Vznikajúci bioplyn je skladovaný v nádrži a používa sa napr. na napájanie generátorov. Časť prevádzky, kde sa nachádza bioplyn, sa klasifikuje ako prostredie s nebezpečenstvom výbuchu. Zostatkový kal z vyhnívacej nádrže sa dehydratuje.

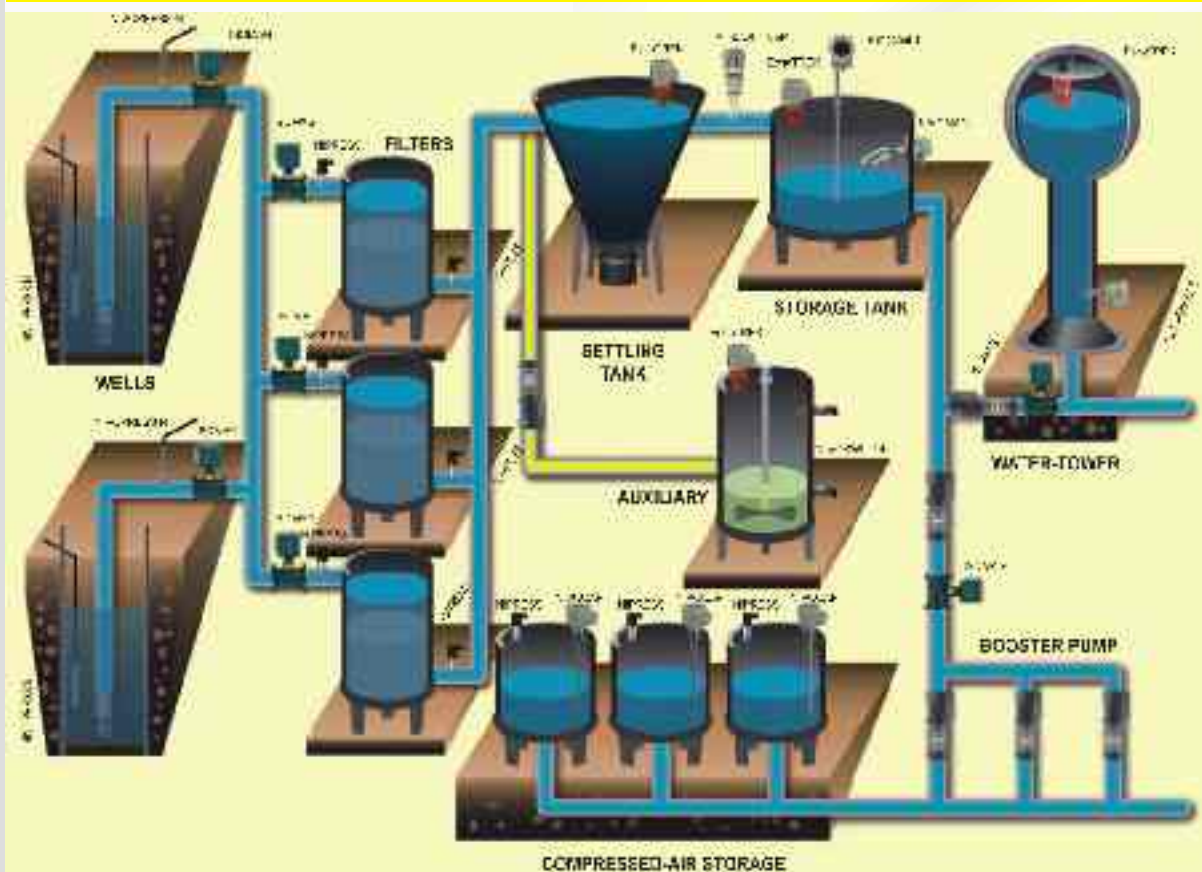


Odporúčané prístroje - ATEX certifikované

- ultrazvukové snímače hladiny (EchoTREK alebo EasyTREK)
- kontaktný lanový radar (MicroTREK)
- bezkontaktné radarové vysielače (PilotREK)
- Thermocont TTJ vysielače teploty
- Nivopress DT vysielače tlaku



ÚPRAVA PITNEJ VODY



Výrobu pitnej vody je možné rozdeliť do nasledovných častí: vodné zdroje (studne), purifikácia (čistenie), úprava vody a distribučný systém.

VODNÉ ZDROJE

Vodné zdroje sú vyvítané studne do vrstiev zeme bohatých na vodu. Čerpadlá čerpajú vodu do centrálného zariadenia na spracovanie a úpravu vody.

Úlohy merania a riadenia

Kontinuálne meranie hladiny v zdroji, meranie teploty vody, hydrostatický tlak v studni, množstvo vyrobenej vody, ochrana čerpadiel pred chodom nasucho.

Odporúčané prístroje

- ponorné hydrostatické snímače hladiny Nivopress N, ktoré kombinujú meranie teploty a hladiny
- piezorezistívne snímače tlaku Nivopress NZK
- meranie vstupného prietoku vody pomocou elektromagnetických prietokomerov

ÚPRAVA VODY

Surová voda čerpaná zo zdrojov obsahuje rozličné organické a anorganické zložky. Tieto zložky je nutné z vody odstrániť. Odstránenie sa vykonáva buď mechanickými filtrami alebo pridaním koagulačných činidiel do vody, aby sa napomohlo zrážaniu týchto kontaminujúcich zložiek. Výsledný kal sa následne odseparováva v sedimentačných nádržiach. Prečistená voda sa často ešte mechanicky ďalej prefiltráva, napr. cez piesok a.i.

Odporúčané prístroje

- meranie tlaku pomocou snímačov tlaku Nipress
- snímanie hladiny pomocou ultrazvukových snímačov hladiny Echotrek, Easytrek
- meranie pH prečistej vody pomocou analytických prístrojov Anacont
- spínanie hornej a dolnej havarijnej hladiny pomocou spínačov Nivoswitch, Nivomag, Nivopoint

Nivelco prístroje vo vodárenskom priemysle

ÚPRAVA PITNEJ VODY

DISTRIBUČNÝ SYSTÉM

Na distribúciu vody k zákazníkom je nutné udržiavať tlak v systéme. Toto sa vykonáva pomocou čerpadiel a vežových vodojemov.

Odporúčané prístroje

- riadenie/kontrola tlaku pomocou snímačov tlaku Nipress a indikátorov-regulátorov Unicont
- riadenie hladiny pomocou kapacitných snímačov hladín Nivocap a indikátorov-regulátorov Unicont
- meranie výšky hladiny pomocou ultrazvukového snímača EasyTREK alebo pomocou hydrostatického snímača hladiny Nivopress.

VÝBER PRÍSTROJOV

Plavákový spínač Nivofloat

- pre vodu a odpadovú vodu
- spínanie hladiny v nádržiach, bazénoch a šachtách
- riadenie naplňovania a vypúšťania
- spínanie kalových čerpadiel
- indikácia havarijnej hladiny



Vodivostný spínač Nivocont

- pre vodivé kvapaliny
- kompaktné a oddelené verzie
- riadenie naplňovania/vypúšťania
- indikácia zaplavenia vodou

Kompaktný integrovaný vysielateľ EasyTREK

- meranie stavu hladiny v bazénoch, studniach, žumpách
- spínanie kalových čerpadiel
- riadenie naplňovania/vypúšťania nádrží
- meranie prietoku
- diaľkové programovanie
- výpočet objemu
- krytie IP68

Ultrazvukový kompaktný vysielateľ Echotrek

- meranie výšky hladiny v bazénoch, studniach, žumpách
- riadenie naplňovania/vypúšťania nádrže
- meranie prietoku/výpočet objemu
- diaľkové programovanie

Vibračný spínač Nivoswitch

- spínač hladiny bez pohyblivých častí
- samočistiaci
- spínanie hladiny v nádržiach, bazénoch
- riadenie čerpadiel

Kapacitný snímač Nivocap

- kontinuálny snímač hladiny
- pre vodivé i nevodivé kvapaliny
- vhodný do vysokých tlakov a teplôt

Hydrostatický ponorný vysielateľ Nivopress N

- ochrana studí pred vyschnutím
- meranie hladiny v nádržiach, bazénoch
- riadenie kalových čerpadiel
- diaľkové programovanie

Nivopress D

- hydrostatický snímač hladiny
- meranie tlaku
- pre penivé, korozívne kvapaliny
- diaľkové programovanie



Meranie prietoku v otvorených žľaboch

- ultrazvukový systém merania
- vhodný pre všetky druhy žľabov, profilov
- pre kalibrované, štandardné Parshallove žľaby
- vhodný pre vodu, odpadovú vodu
- meranie výdatnosti zavlažovacích kanálov
- overenie merania

Kompaktný snímač Anacont

- meranie pH/ORP, vodivosti, rozpustného kyslíka
- kompaktný analytický snímač
- kontrola kvality vody
- rôzne sondy podľa aplikácie
- široký rozsah príslušenstva



Ing. Juraj Bondor
vedúci úseku PM
Microwell, spol. s r.o.
Tel.: 031-770 7585, 87
Fax: 031-770 59 77
jbondor@microwell.sk

Indukčné prietokomery KROHNE - WATERFLUX

WATERFLUX

- špecialista pre vodné hospodárstvo

Indukčné prietokomery typu WATERFLUX boli vyvinuté špeciálne pre aplikácie v oblasti vodného hospodárstva na meranie prietoku čistej vody, odpadovej vody a kalov. Prietokomery WATERFLUX majú unikátnu konštrukciu meracej trubice s obdĺžnikovým prierezom čo zabezpečuje nezávislosť merania na rýchlostnom profile a tým sú výsledky merania mimoriadne stabilné.

Výsledkom unikátnej konštrukcie mernej trubice snímača a špeciálneho usporiadania budiacich cievok je, že pre dosiahnutie veľmi presného merania **nie sú potrebné žiadne ukludňujúce dĺžky pred a za prístrojom, a meranie je presné aj pri veľmi malých rýchlostiach prietoku.** Ďalšou výhodou novej konštrukcie je nízka spotreba energie, čo umožňuje prietokomerom WATERFLUX s elektronikou IFC070 pracovať na batérie bez pripojenia na pevnú elektrickú sieť až po dobu 15 rokov.

Prietokomery WATERFLUX sú certifikované ako obchodné meradlá, spĺňajú požiadavky OIML R49 a môžu byť overované podľa MI001 pre svetlosti DN50 - DN300.



Indukčné prietokomery KROHNE - WATERFLUX

Hlavné charakteristiky:

- vysoká presnosť merania $\pm 0,2\%$
- nie sú potrebné rovné úseky pred a za prístrojom
- schválený pre meranie v obchodnom styku podľa OIML R49 a MI 001
- vynikajúce vlastnosti pri meraní malých prietokov
- nízky príkon
- napájanie z batérií, životnosť batérií až 15 rokov
- krytie IP67 až IP68
- bezúdržbová prevádzka
- možnosť diaľkového prenosu údajov pomocou GSM modulu KGA40

Modul KAG 42

- GSM modul a datalogger

- diaľkový GSM prenos údajov z prietokomera WATERFLUX
- krytie IP68
- možnosť pripojenia externej antény



Aplikácie

- meranie surovej vody, pitnej vody, vody pre závlahy
- monitorovanie distribučných sietí
- detekcia úniku z potrubí
- meranie spotreby vody
- meranie v obchodnom styku
- odbery a vypúšťanie vody



Ing. Ladislav Minárik
zástupca vedúceho úseku PM
Microwell, spol. s r.o.
Tel.: 031-770 75 85, 87
Fax: 031-770 59 77
Lminarik@microwell.sk

Riešenia na preskúšavanie detektorov plynom pre jedného užívateľa alebo viacerých prístrojov

V podnikoch existuje zvýšený záujem o pravidelné nárazové „bump“ otestovania detektorov aj s individuálnymi požiadavkami. Z jednoduchého otestovania väčšieho množstva detektorov plynom sa tak môže stať činnosť vyžadujúca si zvýšené náklady a čas.

Vlastnosti: redukovaná spotreba skúšobného plynu, redukovaný čas operátora na nastavovanie, manažéri väčšieho množstva detektorov môžu lepšie zaistiť bezpečnosť svojich pracovných tímov.



Tieto riešenia sú vhodné pre testy plynom, kalibráciu, konfiguráciu ako aj zaznamenanie údajov na mieste v kancelárii tak i v prevádzke.

- rýchle a jednoduché použitie
- automatické rozpoznanie detektora
- hlásenie problémov
- špeciálne nastavenia pre špecifické požiadavky
- indikácia stavu prístroja +ve Safety™
- manažovanie dát cez USB, Ethernet alebo priamo do PC
- uloženie štandardných konfigurácií kvôli redukcii času potrebného na nastavenie
- pre široký rozsah požiadaviek rôznych aplikácií

Zariadenie Q-Test

Q ako Quick, t.j. rýchle a jednoduché preskúšanie a nakalibrovanie prístroja v prevádzke. Poskytuje teda možnosť otestovať detektory vo vzdialených prevádzkach „mimo kancelárie“, kde nie je vždy k dispozícii napájanie alebo je to tak praktickejšie. Jednoduchý a ľahko zopakovateľný Q-Test redukuje čas nastavovania, požiadavky na zaučenie a aj potrebný priestor.

Flexibilný

Q-Test manažuje rýchle a šikovné nárazové testy rovnako ako aj kalibráciu. Q-test možno jednoducho namontovať na DIN lištu na stenu alebo do vozidla, čím poskytuje riešenie pre testovanie plynom pre, v podstate akúkoľvek aplikáciu. Možnosť nabíjania vo vozidle poskytuje možnosť nepretržitého nabíjania detektorov vo vozidlách cez napájanie vo vozidle.



Pracovníci v teréne

Pri práci v teréne, Q-Test poskytuje pracovníkom pracujúcim v uzavretých priestoroch opakovateľné testy plynom, aby sa udržovala integrita detektorov a bezpečnosť. Pri práci s bezpečnostným systémom +ve Safety™, môžu manažéri rýchlo a jednoducho rozhodnúť o prístupnosti jednotlivých detektorov.

Ekonomická stránka

Toto riešenie opakovateľných testov poskytuje viac než 200 rýchlych nárazových testov z jednej 20l fľašky.

Testovanie plynom už viac nemusí byť takou „intenzívnou“ aktivitou akou raz bola.

I-Test

Inteligentné riešenie na testovanie plynom alebo kalibráciu (nástenná alebo stolová verzia). Vhodné pre malé i veľké sady prístrojov. I-Test poskytuje jednoduché plne manažované testovanie so záznamom dát a schopnosťou meniť konfiguráciu.



Manažovanie prístrojov

Rýchlo a jednoducho meniť niektoré nastavenia, ako napr. alarmové úrovne, frekvenciu požadovaných testov a čas, zaisťujúc zhodu s miestnymi organizačnými smernicami. Zmeny sú manažované v rámci sady detektorov počas prevádzkových nárazových testov. Použitím minimálneho množstva plynu a radenia do postupnosti, I-Test zaisťuje zaplyňovanie senzorov vždy v správnom poradí a spôsobom. Frekvencia testov a alarmy sa zaznamenávajú, pričom prístup k týmto údajom je okamžitý.

Manažovanie dát

I-Test je možné zapojiť do existujúcej siete v teréne, čím sa odstráni potreba budovať nové drahé siete. Dáta je možné ukladať buď lokálne a sťahovať ich na notebook alebo pomocou Ethernet siete na centrálny server.



Riešenia na preskúšavanie detektorov GasPro plynom (otestovanie, kalibrácia a servis)

Viacplynová flexibilita

K dispozícii je široký rozsah konfigurácií, I-Test poskytuje riešenie dokonca i pre najnáročnejšie aplikácie.

S-Test

S ako Simply, t.j. jednoduché manažovanie konfigurácie



všetkých detektorov cez toto intuitívne a vysoko funkčné riešenie. Pomocou servisnej stanice S-Test sa dá údržbovať, servisovať a testovať až max. 5 detektorov naraz. Je schopný mať až 7 plynov online pripojených naraz čím je ultimátnym servisným nástrojom, ktorý dovoľuje nakalibrovať nový senzor rovnako ako aj vykonať štandardnú kalibráciu či rýchle a šikovné nárazové testy.

Management Hub

Riadený je z PC, S-Testom je možné kalibrovat' rovnaké detektory simultánne alebo rozličné detektory jeden za druhým. Manažéri množstva takýchto detektorov môžu jednoducho pričleniť nové detektory do už existujúcej „flotily“ znovu použitím uloženej konfigurácie. Opcie konfigurácie zahŕňujú ochranu heslom, korekčné faktory pre horľavé plyny, testovací režim, zapnutie/vypnutie nárazového testu a regularitu testovania, toto všetko ušité na mieru organizačným a iným miestnym smerniciam.

Aktualizácia stavu

Koordinujte správy z viacerých I-Test staníc cez sieť, aby sa monitoroval stav celej sady prístrojov a frekvencia testovaní. Výnimočné správy je možno nastaviť tak, aby rýchlo upútali pozornosť užívateľov na nezrovnalosti a aby sa zvýraznili spustené alarmy, ktoré môžu inak uniknúť pozornosti.

Konfigurované riešenia

K dispozícii je široký rozsah možností konfigurácie vrátane:

- max. 7 vpusť plynov
- max. 2 vpusť pre reaktívne plyny
- zálohové napájanie z batérií
- možnosť pripojenia na Ethernet
- max. 5 dokov pre detektory

S-Test je vo výrobe nastavený na relevantný počet detektorových dokov.



+ve Safety (pozitívna bezpečnosť) poskytuje pozitívne potvrdenie stavu detektora pred jeho ostrým použitím v teréne alebo po jeho návrate z terénu.

Na prednej strane umiestnené trojfarebné LED dávajú bezpečnostnému technikovi alebo supervízorovi informáciu o stave detektora operátora na prvý pohľad.

Čo znamenajú jednotlivé farby LED:

ZELENÁ

Detektor je v zhode s miestnymi požiadavkami alebo špecifickými užívateľskými požiadavkami ako sú nastavené v konfigurácii.



ŽLTÁ

Detektor je funkčný ale potrebuje pozornosť. Jeden alebo viacero prednastavených upozornení bolo spustených a preto sa stav zmenil.



ČERVENÁ

Indikuje, že detektor nie je v rámci špecifikovaných kritérií na použitie a preto by sa detektor nemal používať.



+ve Safety je jednoducho nastaviteľný na jeden z troch štandardných režimov alebo je ich možné si prispôbiť.



Ing. Martin Matula
obchodný zástupca PM
Microwell, spol. s r.o.
Tel./fax: 031-770 75 88
mmatula@microwell.sk

Odvlhčovače



Máte problém s vlhkosťou v bazénovej hale?

Odvlhčovanie miestností s bazénom je špecifický problém, ktorý sa pri stavbe bazénov v rodinných domoch u nás často podceňuje. Problémom interiérových bazénov a krytých vonkajších bazénov môže byť totiž zvýšená vlhkosť. Ideálna relatívna vlhkosť v bazénovej hale je 55 - 65%. Ak by presiahla 70%, môžu sa objavovať plesne a korózia na stavebných konštrukciách. V situácii pod 50% zase dochádza k nadmernému vyparovaniu vody a drahých chemikálií. V oboch krajných prípadoch vznikajú zbytočné finančné výdavky. Najjednoduchšia možnosť je znížiť vlhkosť vetraním. Je to však záležitosť dočasná, nehospodárna, s veľkým únikom energií.

Vlhkosť už nemusí byť problém!

Pomôžu Vám moderné, elegantné a cenovo prijateľné bazénové odvlhčovače Microwell DRY 300 až 1200!

Tieto odvlhčovače usporia až 80% tepelnej energie oproti odvlhčovaniu vetraním – odvádzaním vlhkého a privádzaním ohrievaného čerstvého vzduchu.



Bazénové odvlhčovače spoľahlivo pracujú na kondenzačnom princípe. Nasávajú vlhký teplý vzduch z bazénovej haly, z ktorého uvoľňujú vodu kondenzáciou na studenom povrchu. Tá odteká do odpadu. Následne odvlhčovač zohrieva vzduch a ventilátorom vyfukuje späť do priestoru bazénovej haly už suchý o 5°C teplejší vzduch. Deje sa to na veľmi úspornom princípe tepelného čerpadla, kedy iba 1 kW elektrickej energie vyrobí až 3 kW tepelnej energie.



Odvlhčovače pomáhajú udržiavať náklady na vykurovanie vody v bazéne a vzduchu v bazénovej hale na najnižšej možnej úrovni.

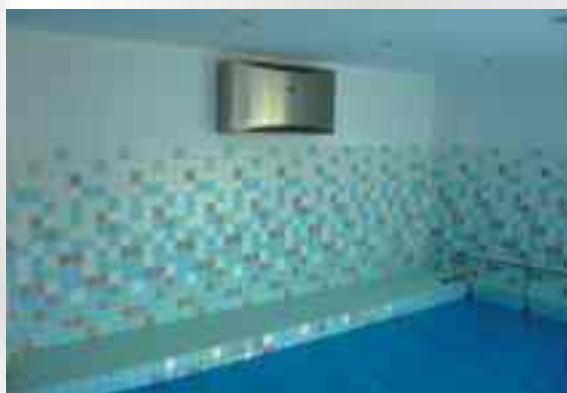
Výhody

Odvlhčovače kladú minimálne nároky na inštaláciu.

Prevedenie:

1. nástenné,
2. stojace na podlahe,
3. za stenou - umiestnené vo vedľajšej miestnosti.

V bazénovej hale sú len dve mriežky pre nasávanie a výfuk vzduchu. Odvlhčovače je vo vedľajšej miestnosti a sú naň napojené potrebné nástavce, ktoré prechádzajú deliacou stenou k mriežkam v bazénovej hale.



Rozsiahlejšie vzduchotechnické potrubné rozvody

Odvlhčovače je možné pripojiť aj na rozsiahlejšie vzduchotechnické potrubné rozvody. Vtedy je odvlhčovač s ventilátormi so silnejším výtlačným tlakom a krytom upraveným na pripojenie vzduchotechnických potrubí umiestnený v strojnici prípadne inštaláčnej šachte. Vlhký vzduch je z bazénovej haly odsávaný potrubím pod stropom. Odvlhčený vzduch rovnomerne privádzajú podlahové štrbinové výstupy pozdĺž okien, prípadne i všetkých obvodových stien. Tým sa zabráni roseniu okien a kondenzácii vodných pár na chladných stenách.

Odvlhčovače



Diaľkové vlhkostaty

Odvlhčovače je možné vybaviť aj diaľkovými vlhkostatmi. Tým je možné efektívnejšie regulovať odvlhčovač, čím sa účinnejšie odvlhčia i problematické miesta bazénových hál. Nástenný diaľkový vlhkostat bezdrôtovo ovláda odvlhčovač vyslaním rádiového signálu. Vďaka bezdrôtovému ovládaniu odpadá inštalácia káblu a zásah do hotových odkladov a omietok. Bezdrôtové vlhkostaty umožňujú aj spracovanie štatistiky zariadenia pre optimalizáciu prevádzky odvlhčovača.



Teplovodná vložka

- sa pripája na rozvod vykurovacej vody. Tá umožní využiť odvlhčovač ako fan-coil, čím sa posilnia stávajúce vykurovacie telesá v bazénovej hale. Ide o vhodné riešenie v prípade, že plocha podlahového vykurovania je malá alebo jej tepelný výkon je nedostatočný, a tiež v prípade, že v bazénovej hale nie je vhodné miesto pre umiestnenie radiátorov.

Máte problémy s vlhkosťou na stavbe alebo v priemyselnej prevádzke?

- Vykonávate sanačné práce?
- Tlačí Vás termín stavebných prác?
- Rosí sa Vám v novostavbe voda na oknách a stenách, vznikajú plesne?
- Dlhो čakáte na dokončovacie práce a v dome je stále vlhko?
- Zle Vám schnú maľby a nátery?
- Potrebujete odvlhčiť pivnicu?



V takýchto aj iných prípadoch Vám pomôžu priemyselné - stavebné odvlhčovače Microwell T40 až TE 120 !



- Vyriešia Vaše problémy s vlhkosťou.
- Urýchlia vysušanie muriva, omietok, betónových podláh.
- Zefektívnia Vašu prácu.
- Zaisťujú rýchle schnutie malieb a náterov.
- Ochránia kovové konštrukcie a stroje pred koróziou.
- Pomôžu pri sanačných prácach po povodniach, záplavách a domových haváriách.
- Zabránia narušeniu statiky budovy vplyvom vlhkosti a mrazu.

Odvlhčovače vzduchu Vám ponúkame v štyroch základných vyhotoveniach (T alebo TE 40, 60, 90 a 120), ktoré sa odlišujú najmä rozmermi a odvlhčovacím výkonom.

Výhody

- Schopné prevádzky aj pri nízkych teplotách
- Počítadlo prevádzkových hodín
- Automatické rozmrazovanie
- Účinný prachový filter
- Externý vlhkostat
- Indikácia prevádzkových stavov a porúch
- Elektrický ohrievač (iba modely TE)

Široké možnosti aplikácie: sušenie stavieb, dreva, pivnice, sklady papiera, nevykurované miestnosti, elektrorozvodne, čerpacie stanice, múzeá, športové haly, sklady, odstraňovanie škôd po povodniach, sušenie stavieb zatopených pri hasení požiarov, garáže a iné.



Ing. Norbert Šoós
ved. odd. predaja
odvlhčovačov/
obchodný zástupca TP
Microwell, spol. s r.o.
Tel.: 031/7020 540-1
Fax: 031/7020 542
Mobil: 0902 522 522
nsoos@microwell.sk

Snímače teploty WIKA

Odporový teplomer typu TR10-C s ochrannou jímkou typu TW35

Odporové teplomery tejto rady sa integrujú priamo do procesu skrutkovaním, a to najmä do nádrží a potrubí. Teplomery sú určené na meranie teploty kvapalných a plyných médií v prostrediach s priemerným mechanickým a bežným chemickým zaťažením. Merací článok je možné demontovať a vymeniť bez toho aby sa zo zariadenia musel demontovať celý teplomer. To znamená, že skúšky, monitoring meradla a prípadne jeho výmenu je možné robiť za prevádzky zariadenia. Vstavanú dĺžku, procesný prípoj, hlavicu, typ senzora a ich počet, presnosť a druh zapojenia je možné voliť individuálne podľa potrieb konkrétnej aplikácie.



Dodávajú sa tiež v prevedení s ochranou do prostredia s nebezpečenstvom výbuchu. K typovej rade TR10-C s ochrannou jímkou typu TW35 je certifikát podľa smernice 94/9/ES (ATEX) pre plyny a prachové látky. Okrem toho môžeme predložiť aj vyhlásenie výrobcu podľa NAMUR NE24.

Do hlavice teplomera TR10-C je možné integrovať tiež analógové alebo digitálne vysielače z výrobného programu Wika.

Základná charakteristika

- použiteľnosť za teplôt v rozsahu od -200°C do +600°C
- s integrovanou teplomernou jímkou typu TW35
- merací článok s pružinou (vymeniteľné)
- prevedenie Ex-i, Ex-n a NAMUR Ne24 s ochranou proti výbuchu

Oblasti použitia

- konštrukcia strojov, technologických zariadení a nádrží
- energetický priemysel
- chemický priemysel
- potravinársky priemysel
- sanitárna, kúrenárska a klimatizačná technika

Analógový vysielač teploty typ T24.10

Kompaktný prevodník nameraného signálu pre Pt 100 s analógovým výstupom 4...20mA (2-vodičové zapojenie). Konfiguračný softvér je veľmi jednoduchý a umožňuje rýchle nastaviť merací rozsah. Je možnosť konfigurácie prevodníka na diaľku z velína, prostredníctvom prúdovej slučky. Samozrejmosťou je ochrana proti prepisu nastavených hodnôt.

T24 má široké spektrum použitia v priemyselnej výrobe technologických zariadení a v strojárstve. Vyrába sa tiež v prevedeniach vhodných pre spracovateľský priemysel s atestom potvrdzujúcim ochranu proti výbuchu podľa ATEX.

Konfigurovateľný pomocou PC, prevedenie s montážou do hlavice teplomera.



Oblasti použitia

- strojárstvo a výroba technologických zariadení
- vodohospodárstvo
- energetika
- chemický priemysel

Hlavné znaky

- Spracovávanie analógového signálu
- Možnosť nakonfigurovania na PC s operačným systémom Windows bez nutnosti simulácie senzora
- Signalizácia prerušenia obvodu podľa NAMUR NE 43
- Konfiguračný softvér WIKA TT v 6 jazykoch

Vysielače sa dodávajú buď v základnej konfigurácii, alebo nenastavené, možnosť vlastnej konfigurácie.



Róbert Loží
obchodný zástupca PM
Microwell, spol. s r.o.
Tel.: 031-770 75 85, 87
Fax: 031-770 59 77
rlozi@microwell.sk



PERFEKTNÁ
HARMÓNIA
ŠTÝLOVÉHO
DIZAJNU



ART COOL

ART COOL od LG určite skrášli Váš domov. Svetovo uznávaný jemný dizajn zaujme Vašu pozornosť. Okúzli Vás taktiež výkonné chladenie alebo kúrenie. Zaplňte Váš domov príjemným chladivým vánkom, ekologickým teplom a kvalitným dizajnom ART COOL.

Viac informácií získate na web stránke www.microwell.sk alebo zavolajte:

0903 413 764

0902 422 422



www.microwell.sk

Pripravujeme certifikát ISO 14 001

www.microwell.sk

